

TERMINAL

T5

PORT
BAIE-COMEAU



NOVEMBRE 2023



NOTRE | NOTRE MISSION | VISION

Le Port de Baie-Comeau est un organisme indépendant à but non lucratif dont la mission est de gérer les installations portuaires multi-usager de Baie-Comeau et de développer leur plein potentiel pour assurer un développement durable, sécuritaire et efficient du port de Baie-Comeau, au sein du réseau portuaire québécois et canadien.

Nous faisons du Port de Baie-Comeau un port rentable et sécuritaire, offrant des services innovants et efficients, afin d'être un levier de développement régional durable et contribuer à la prospérité et au rayonnement de notre collectivité.

En 2020, le Port de Baie-Comeau a acquis un terrain privé doté d'un quai désaffecté afin de se doter d'une plus grande capacité de manutention et d'entreposage de marchandises. Cette propriété est désormais désignée comme le Terminal no 5.



NOTRE GOUVERNANCE



NOTRE HISTOIRE

1995

Amorce des discussions pour la gestion du port par la communauté

2012

Création de la Corporation de gestion du port de Baie-Comeau

2016

Désignation de la Zone IP de Baie-Comeau

2020

Acquisition du Terminal no 5

2021

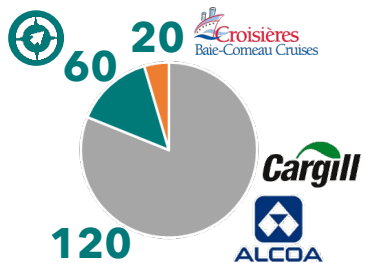
Acquisition des installations portuaires fédérales





4 M tonnes métriques cargo / an ■ 1/3 importation | 2/3 exportation ■ Chenal d'accès d'un tirant d'eau de 20 m ■ Marée de 4,5 m

Environ 200 navires/an



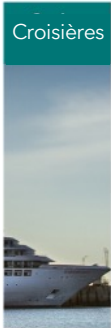
Bois d'œuvre



Aluminium



Pâtes et papier



Croisières



Traversier-rail



Grains



Minerai



4 postes et terminal RO-RO (655 m)
Tirant d'eau : 8,7 m



1 poste exclusif (170 m)
Tirant d'eau : 8,7 m

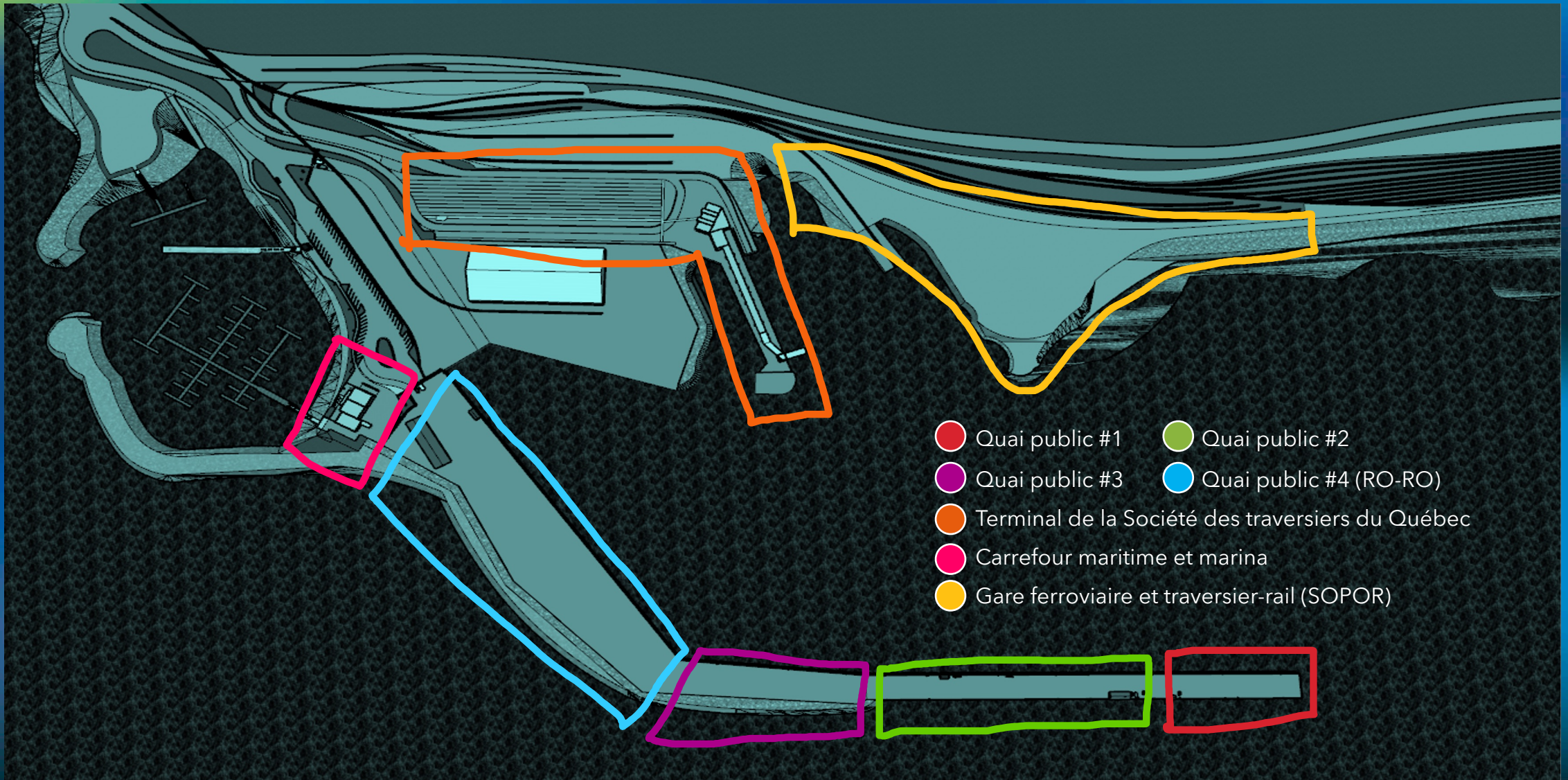


2 postes exclusifs (200 m chacun)
Tirant d'eau : 12,0 m

TERMINAL



Le havre du port





Contexte du projet

1. Cohérence avec le milieu industrialoportuaire ;
2. Activités existantes ;
3. Quai déjà en place ;
4. Terrain privé ;
5. Zoné industriel.

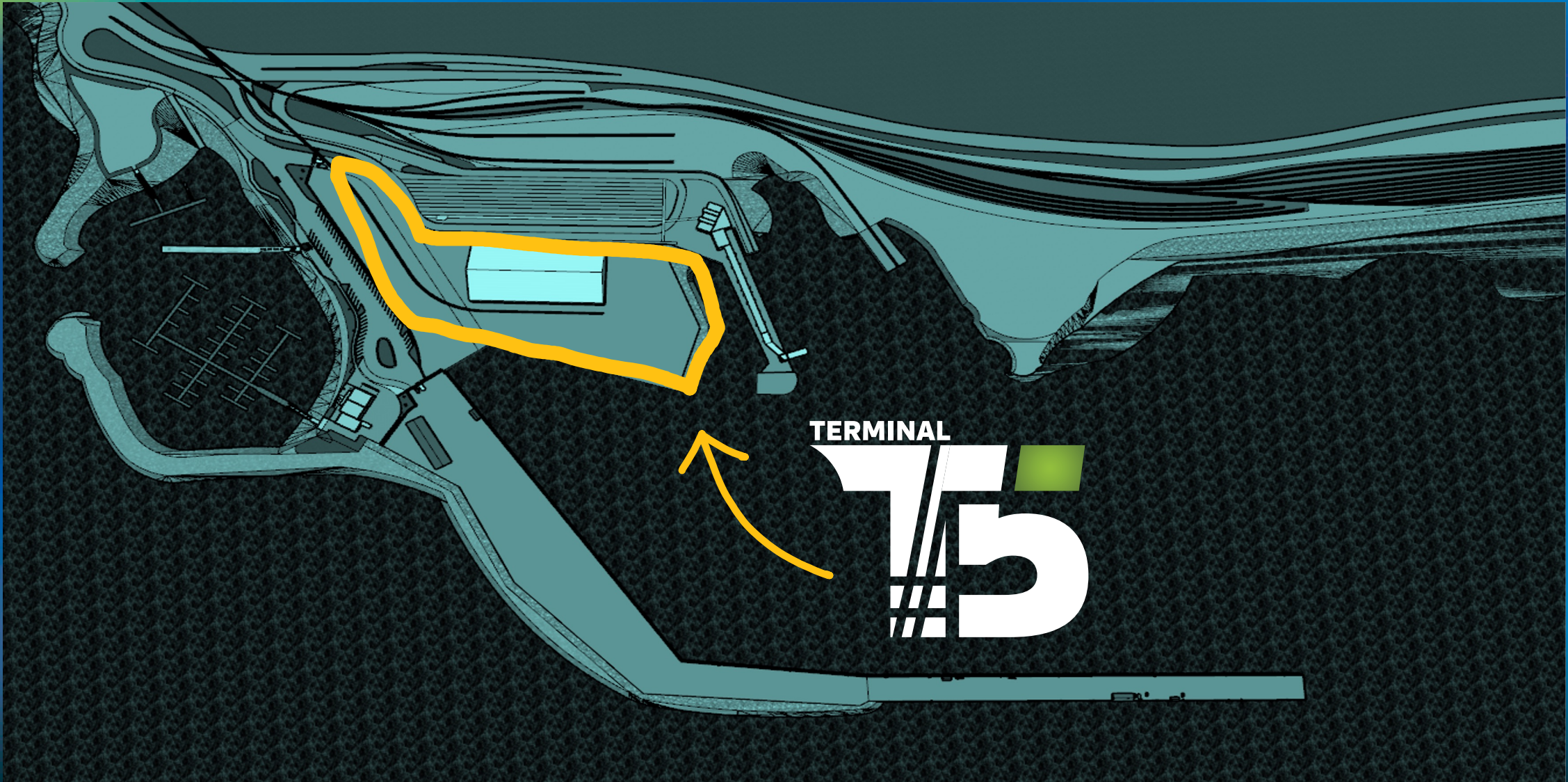


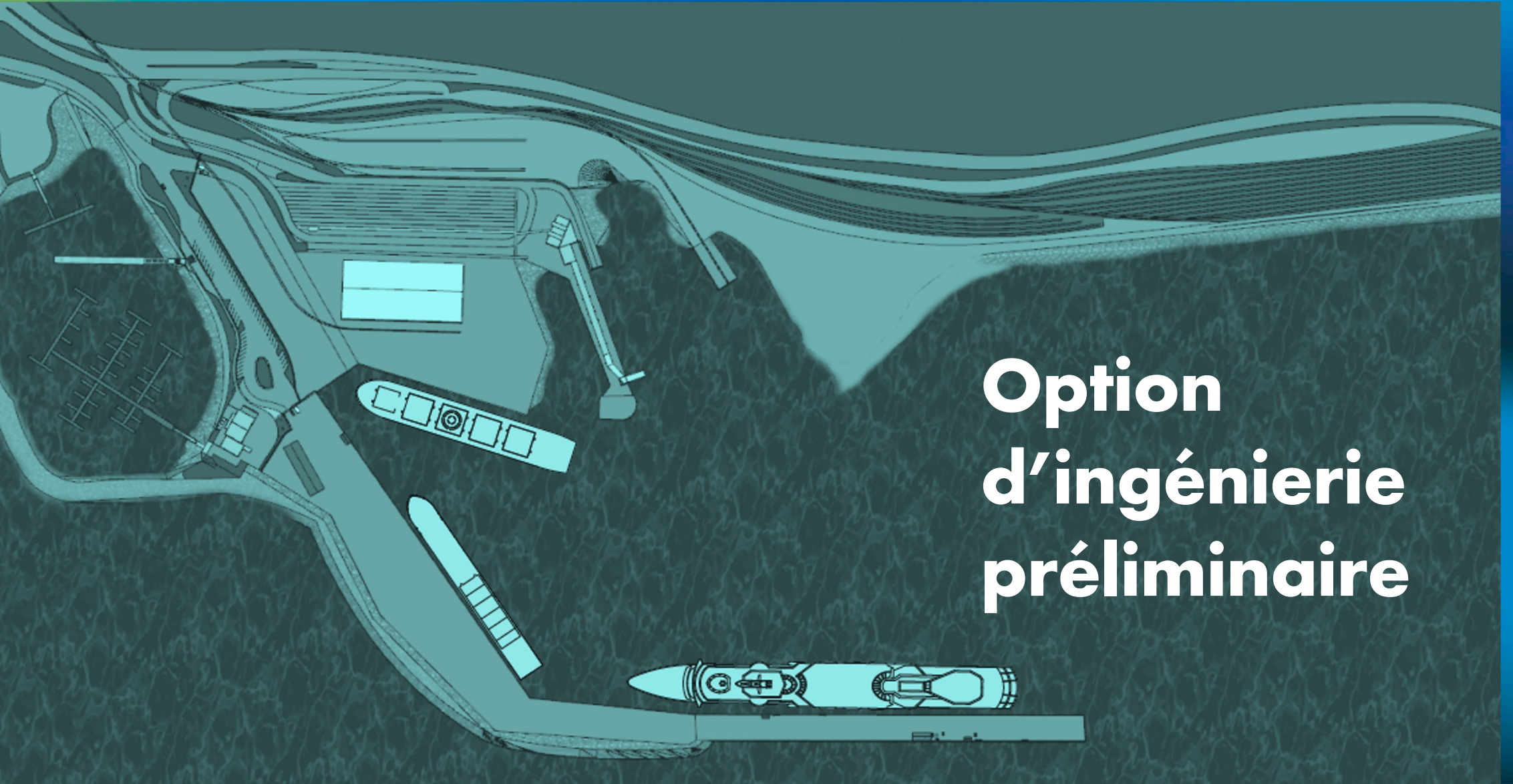


Raison d'être du projet

1. Besoin démontré d'accommoder les marchandises en vrac sec, nécessitant un poste à quai dédié et un terminal d'entreposage additionnel ;
2. Les installations actuelles, aménagées au début des années 1960, sont devenues désuètes ;
3. Les risques et les coûts (environnementaux, sociaux et économiques) associés à l'inaction concernant les infrastructures actuelles qui déperissent.







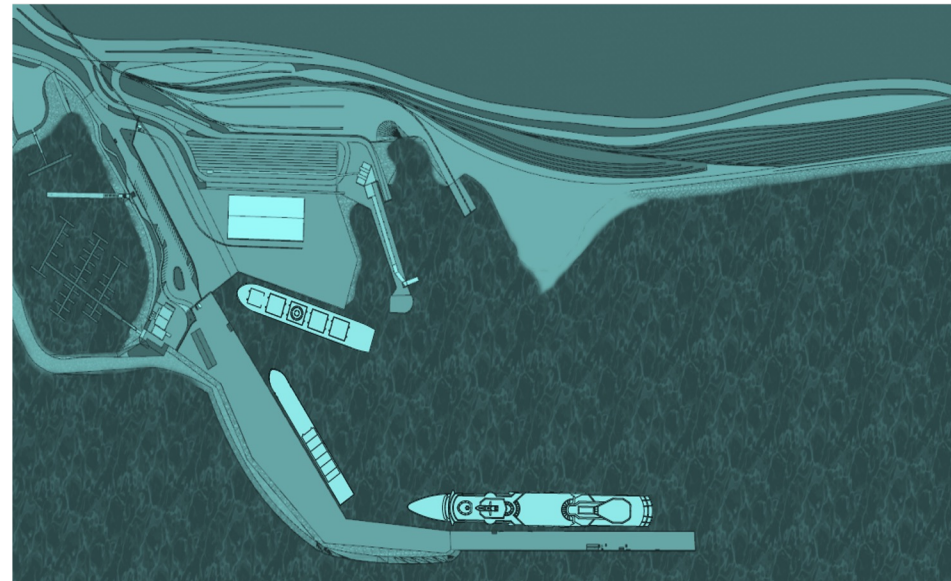
Option d'ingénierie préliminaire



Situation actuelle



Situation visée





Terminal no 5 | Port de Baie-Comeau

En quoi consiste le projet ?

1. Retirer la majeure partie du quai existant ainsi qu'une rampe de chargement ;
2. Excaver ou draguer une superficie d'environ 21 320 m², pour atteindre un tirant d'eau minimum de 10,2 m. Le volume de sédiments à retirer est évalué à plus de 30 000 m³;
3. Remblayer des zones soumises aux marées derrière le quai existant sur une superficie de 3 200 m². Une portion sous le quai existant à démanteler (côté nord) ne serait pas remblayée et représente une superficie de 407 m²;
4. Construire une façade en palplanches d'acier d'une longueur approximative de 192 m pour l'accostage de navires pouvant avoir un tonnage allant jusqu'à 40 000 tonnes.

Note : Les données chiffrées sont des estimations, qui seront précisées avec les travaux d'ingénierie détaillée.



Les objectifs du projet

1. Aménager un terminal portuaire multimodal performant en optimisant les installations existantes et en limitant l'impact sur l'écosystème marin ;
2. Améliorer la sécurité du public et des opérations portuaires en assurant une cohabitation sécuritaire et harmonieuse des usages ;
3. Générer de nouvelles opportunités d'affaires pour le port, sa clientèle et ses partenaires ;
4. Faire prospérer la collectivité.



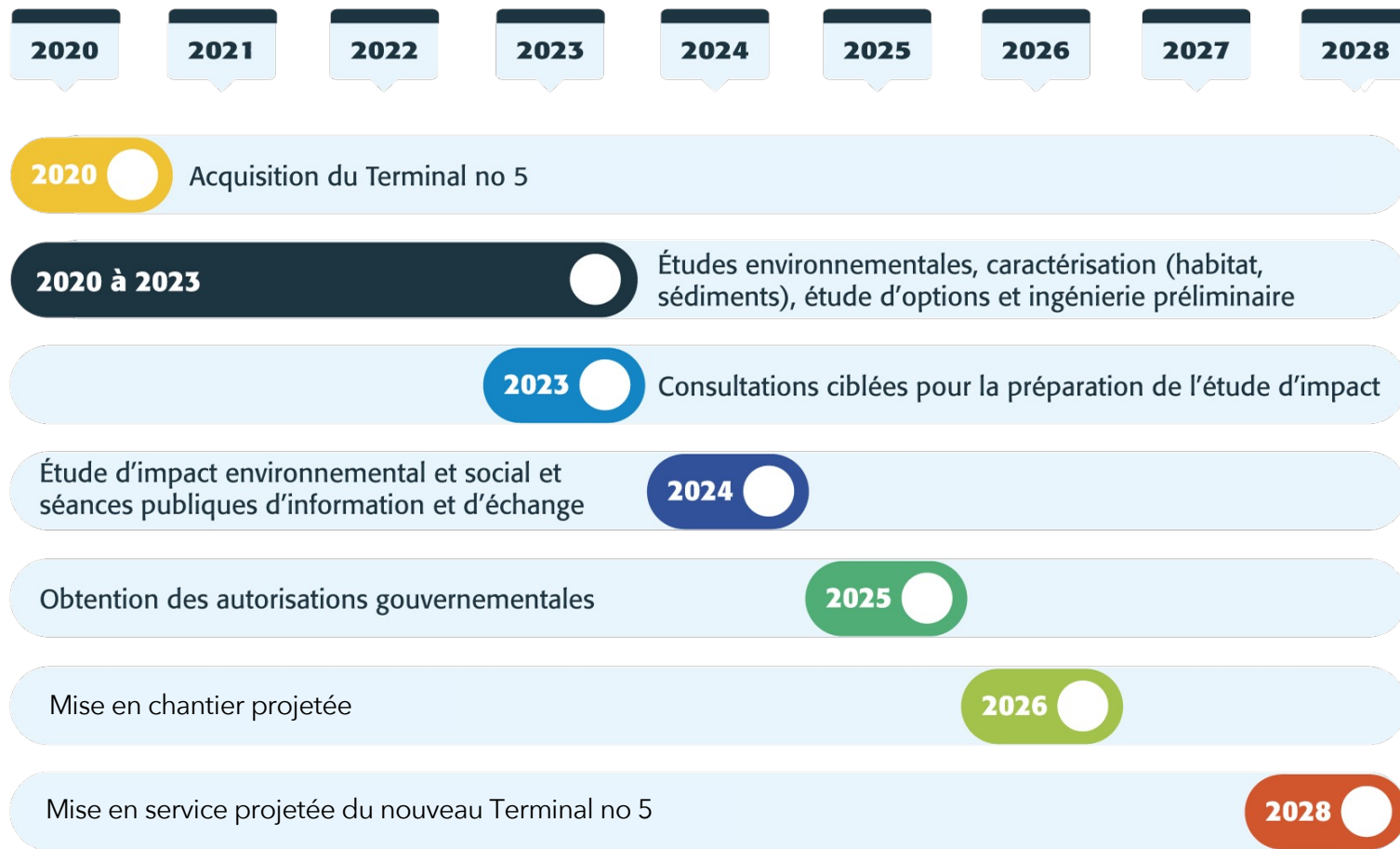
Étapes réalisées

1. Acquisition de la propriété – 2020
2. Études environnementales de phase 1 et 2 – 2020-2021
3. Études préliminaires – 2021
4. Ingénierie préliminaire – 2023
5. Caractérisation de l'habitat du havre du port – 2022-2023
6. Caractérisation des sédiments – 2022-2023

Montant investi depuis 2020 : ± 1 M\$



Ligne du temps



An aerial photograph of a port at dusk. In the foreground, a marina is filled with numerous sailboats docked at wooden piers. A large cargo ship is docked at a pier in the middle ground. To the left, there is a terminal building and a parking lot with several vehicles. The background shows a large body of water and distant hills under a twilight sky. The text "Pour un port intégré à la communauté" is overlaid in large white letters across the center of the image.

Pour un port intégré à la communauté



Vers un port efficient, sécuritaire et accueillant







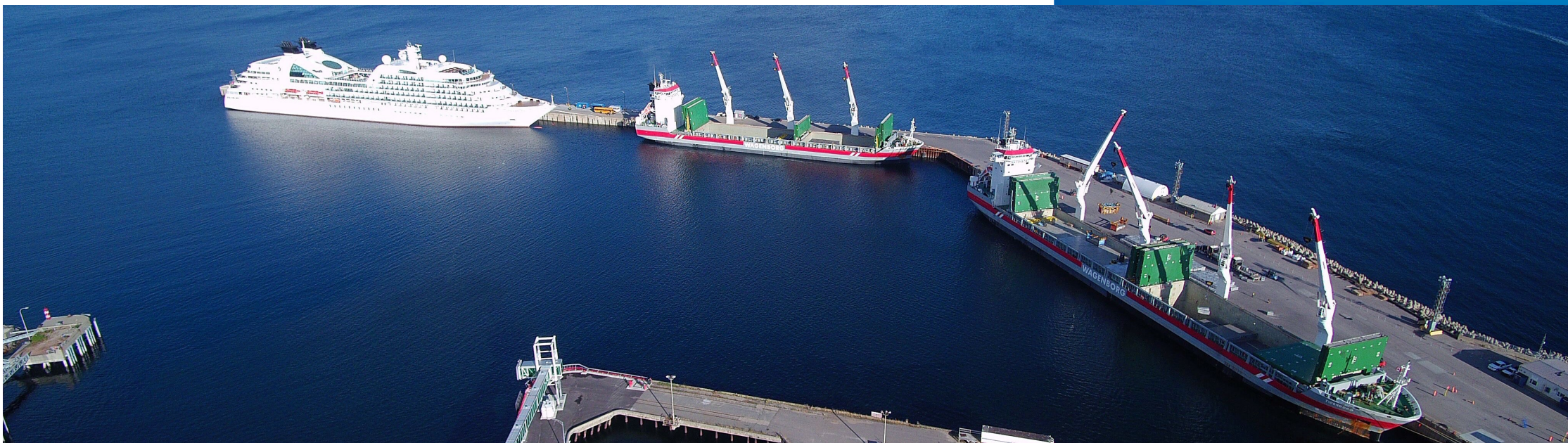












Karine Otis

présidente-directrice générale

t5@portbcomeau.ca | www.portbcomeau.ca

Port de Baie-Comeau, C.P. 6031

30, avenue Cartier, Baie-Comeau (QC) G5C 0B7

